

РЕНТГЕНОТЕЛЕВИЗИОННАЯ УСТАНОВКА AT6040

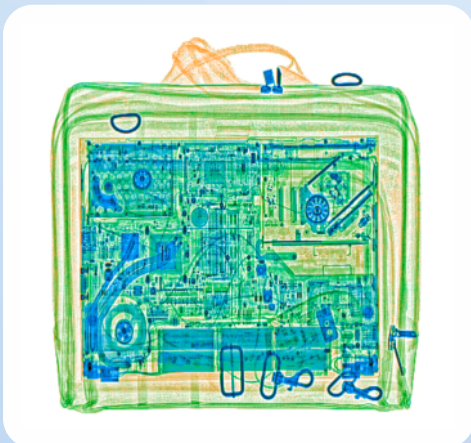
СКАН

ДОСМОТРОВОЕ
ОБОРУДОВАНИЕ



ОБЛАСТИ ПРИМЕНЕНИЯ AT6040:

- Аэропорты, вокзалы и другие транспортные объекты
- Пункты пограничного досмотра
- Исправительные заведения
- Стадионы, места проведения массовых мероприятий
- Правительственные учреждения



Изображения объектов,
досматриваемых с помощью AT6040



Многофункциональная клавиатура
с тачпадом

РЕНТГЕНТЕЛЕВИЗИОННАЯ УСТАНОВКА АТ6040

- Высокая производительность при компактных размерах
- Мультиэнергетическая технология сканирования
- Выделение цветом материалов с разными атомными весами
- Высокая проникающая способность и разрешение

Рентгентелевизионная установка АТ6040 использует мультиэнергетическую технологию рентгенографического сканирования для досмотра ручной клади и багажа на предмет наличия в них оружия, взрывчатых веществ, наркотиков и других запрещенных веществ и предметов. Интроскоп АТ6040 осуществляет разделение материалов по атомным весам с выделением органики, неорганики и смешанных материалов различными цветами.

Функция «Внедрение опасных предметов» (TIP) позволяет следить за качеством работы операторов. Имеет интуитивно понятный интерфейс и удобную клавиатуру с тачпадом.

ОСНОВНЫЕ ХАРАКТЕРИСТИКИ

| | |
|----------------------------------|---|
| Габаритные размеры (ДхШхВ): | 2007x850x1314 мм |
| Вес: | 455 кг |
| Размеры тоннеля (ШхВ): | 614x417,5 мм |
| Скорость конвейера: | 0,2 м/с |
| Высота конвейера: | 685,5 мм |
| Грузоподъемность конвейера: | 170 кг |
| Сканирование: | в двух направлениях |
| Проникающая способность: | 30 мм стали |
| Разрешающая способность: | Медная проволока диаметром 0,1мм (38AWG) |
| Безопасность для фотоматериалов: | гарантированная для чувствительности до ISO1600 (33 DIN) |
| Утечка рентгеновского излучения: | < 0,1мР/час (1 мкЗв/час) (на расстоянии 5 см от внешнего корпуса) |

СИСТЕМА ФОРМИРОВАНИЯ ИЗОБРАЖЕНИЙ

| | |
|---|--|
| Принцип действия: | Двухэнергетическое рентгенографическое формирование изображений, L-образная матрица |
| Рентгеновский детектор: | L-образная фотодиодная линейка (мультиэнергетическая), 16-разрядная |
| Монитор: | цветной, разрешение 1280x1024. Число уровней серого цвета: 65536 |
| Функции обработки изображений: | Непрерывное масштабирование от 1 до 64 раз, цветное / черно-белое изображение, негативное изображение, высокоэнергетическое/низкоэнергетическое проникновение, выделение органики/ неорганики, усиление изображения, псевдо-цветное изображение и т.д. |
| Хранение изображений: | сохранение 30 изображений, поиск изображений |
| Помощь в обнаружении наркотиков и взрывчатых веществ: | путем определения атомных чисел веществ |
| Сигнализация наличия области с высокой плотностью: | Сигнализация о наличии области, непроницаемой для рентгеновского излучения, в которой могут быть скрыты запрещенные предметы или контрабанда |
| Функция «Внедрение опасных предметов» (TIP): | программа TIP с регулируемой частотой вставляет цифровые изображения опасных предметов в обычный багаж. Служит для оценки работы и повышения квалификации операторов |
| Архивация изображений: | автоматическое сохранение до 50000 изображений с возможностью сохранения на USB-диске и конвертации в форматы XF, PNG, BMP, JPEG, TIFF, GI и т.д. |
| Стандартные функции: | меню, проверка напряжения питания, отображение даты/времени, автоматический подсчет обнаруженных объектов, номер лицензии оператора, ведение записи, система запуска рентгеновского генератора, таймер времени работы рентгеновского генератора, индикатор режима работы |
| Обработка изображений: | 24-битная, в реальном времени, отображение 4 цветов, отображение на изображениях даты и ID номера, подсчет количества досмотренного багажа, число уровней серого цвета: 65536 |

РЕНТГЕНТЕЛЕВИЗИОННАЯ УСТАНОВКА АТ6040

Защита программного обеспечения:
Производительность:
Поиск объектов с использованием
мультиэнергетической технологии
двойного излучения:

Паролем
720 единиц ручной клади и багажа в час

разделение материалов по атомным весам, выделение
органики оранжевым цветом, неорганики – голубым,
смешанных материалов – зеленым.

УСЛОВИЯ ЭКСПЛУАТАЦИИ

Рабочий диапазон температур/влажности: от 0° до +40°C/ от 5% до 95%, без конденсации
Температура/влажность при хранении: от -20° до +60°C/от 5% до 95%, без конденсации
Электропитание: 187~240VAC, 50/60Hz
Потребляемая мощность: 1,0 кВт
Уровень шума: < 60 дБ

ХАРАКТЕРИСТИКИ КОМПЬЮТЕРА

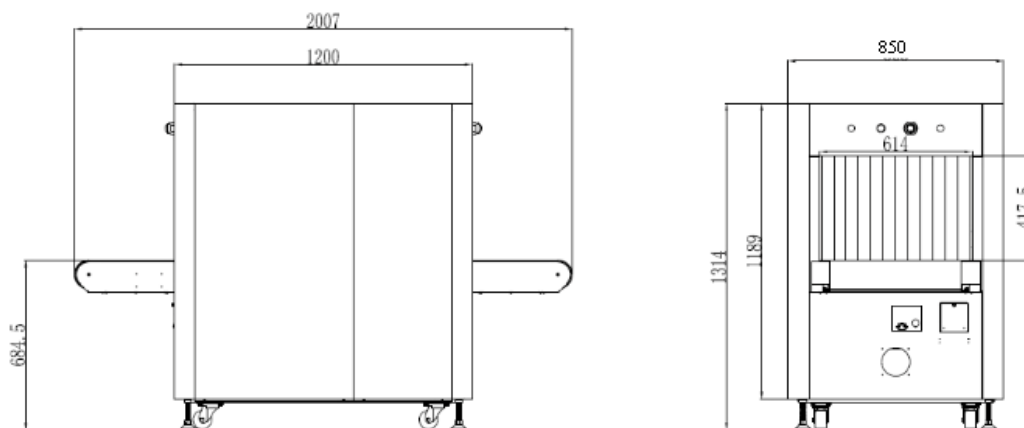
Центральный процессор: Intel Celeron 2.6-2.7 ГГц
Оперативная память: 2GB, 1600 МГц DDR3
Жесткий диск: 500 ГБ
Операционная система: Windows XP
Монитор: 17" LED, разрешение 1280x1024

ИСТОЧНИК РЕНТГЕНОВСКОГО ИЗЛУЧЕНИЯ

Анодное напряжение: 140 кВ
Ток трубки: 0,3 мА
Ориентация луча: 80 градусов снизу вверх
Рабочий цикл: 100%
Охлаждение: герметичная масляная ванна

ПРОЧИЕ ХАРАКТЕРИСТИКИ

Дополнительные рольганги
из нержавеющей стали: Опция
UPS (источник бесперебойного питания): Опция



ООО «СКАН»
ДОСМОТРОВОЕ
И АНТИТЕРРОРИСТИЧЕСКОЕ ОБОРУДОВАНИЕ

+7 (495) 978-16-47
+7 (495) 978-36-47

www.xscan.ru
металлодетектор.рф
info@xscan.ru